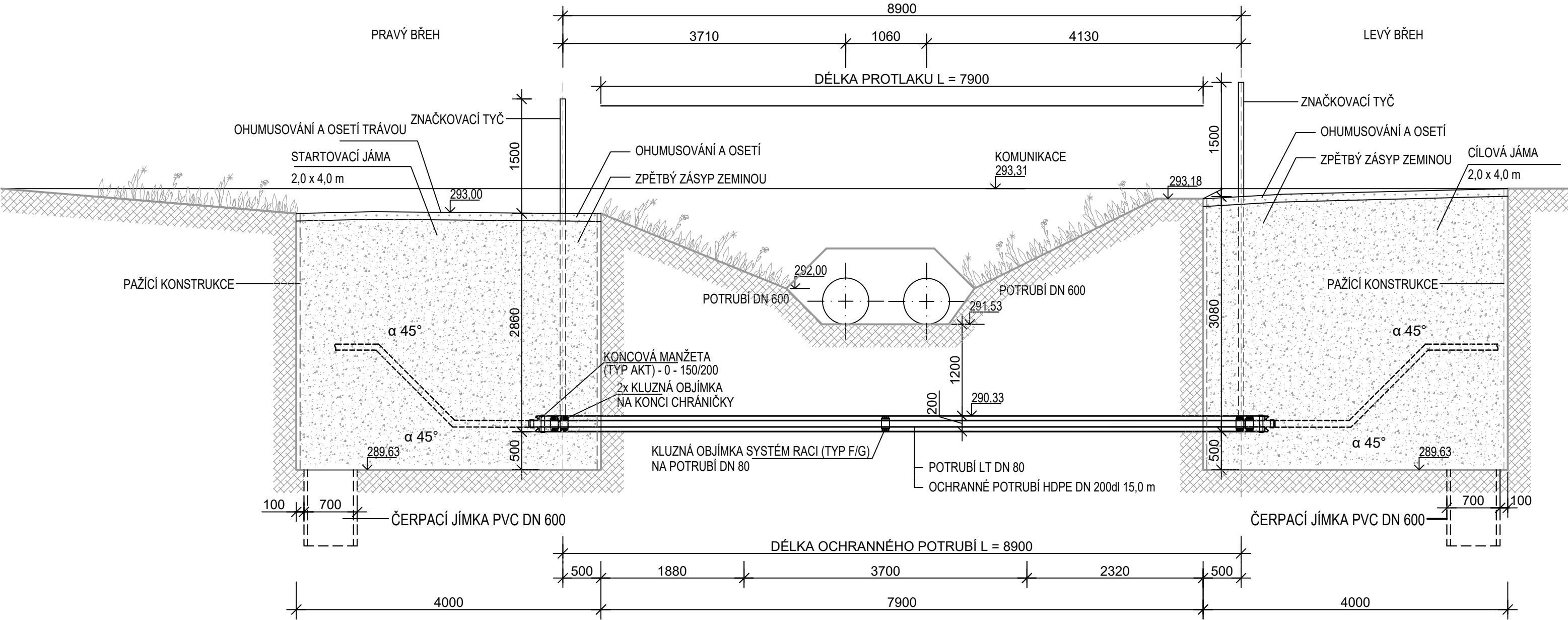
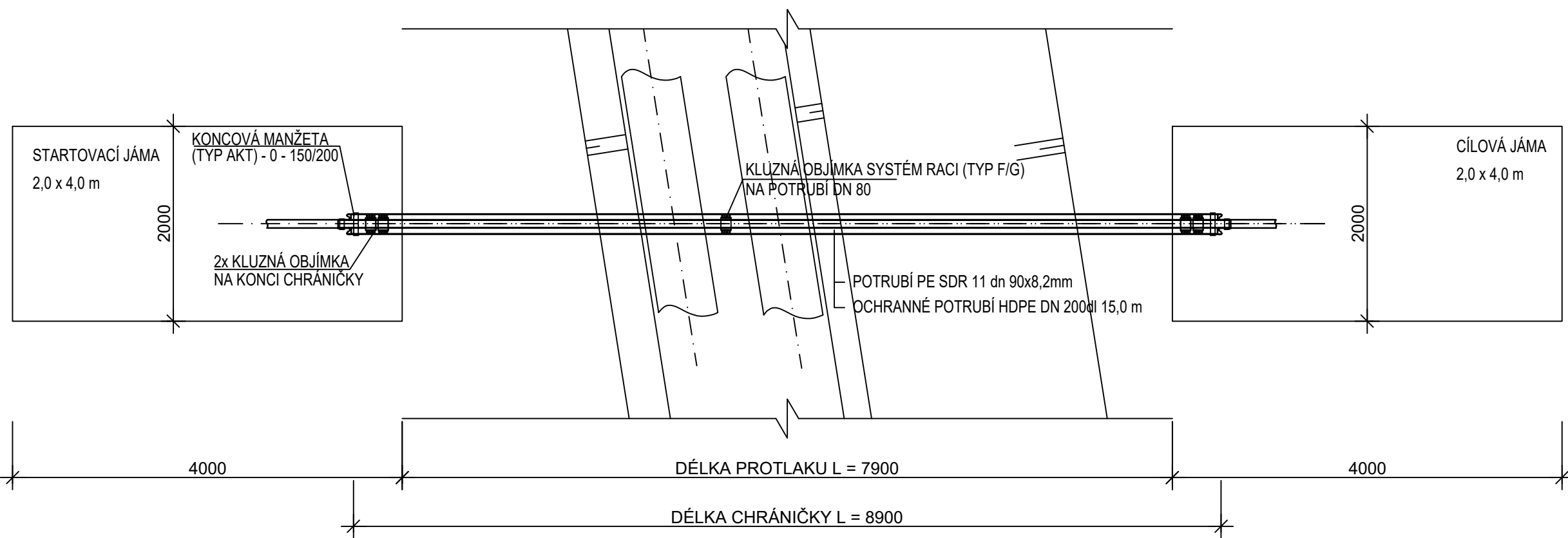


PODÉLNÝ ŘEZ PROTLAKEM VODOVODU LT 80 - VT LUKAVEC
ŘEZ A - A' M 1:50



PODÉLNÝ ŘEZ PROTLAKEM VODOVODU LT 80 - VT LUKAVEC
POHLED SHORA M 1:50



VÝŠKOVÝ SYSTÉM : BPV				<div>Ing. Jan Hladiš Vodohospodářské a dopravní stavby IČ: 04283821</div> <div>JHL</div>
PROJEKTANT PROFESE	ODP. PROJEKTANT STAVBY:	VYPRACOVAL :	KONTOLOVAL :	
ING. JIŘÍ KUTAL	Ing. Jan HLADIŠ	Bc. Viktorie MOLČANOVÁ	Ing. Jan HLADIŠ	
KRAJ : OLOMOUCKÝ		OBEČ : VESELÍČKO		
INVESTOR : Obec Veselíčko, Veselíčko 68, 751 25, IČ: 00302198				
stavba :				
VODOVOD PRO ZÁPADNÍ VESELÍČKO				
D - VODOVOD				
oddíl : D - DOKUMENTACE TECHNICKÝCH A TECHNOLOGICKÝCH ZAŘÍZENÍ STAVEBNÍ ČÁST				
obsah : ŘEZ PROTLAKEM - VT LUKAVEC				<div>DATUM : 8/2023</div> <div>FORMÁT : A2</div> <div>STUPEŇ : DPS</div> <div>měřítko : 1:50</div> <div>číslo výkresu : D019</div>